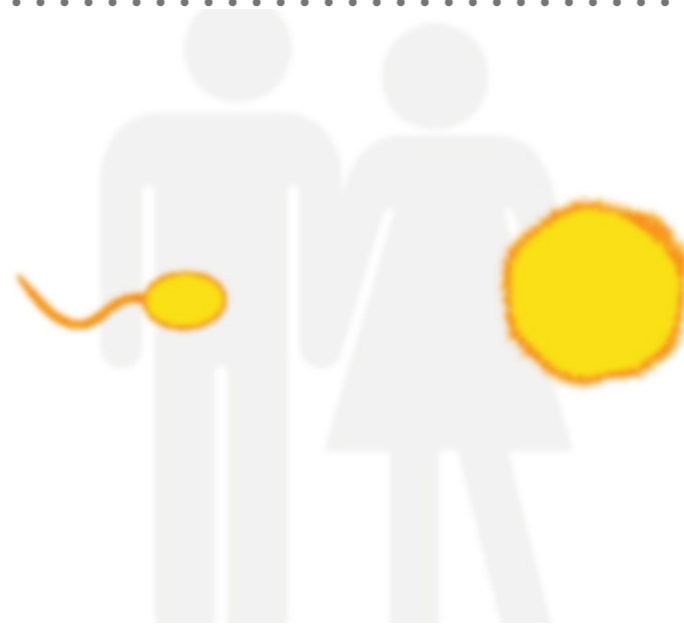


APPARATO RIPRODUTTORE



LA RIPRODUZIONE UMANA

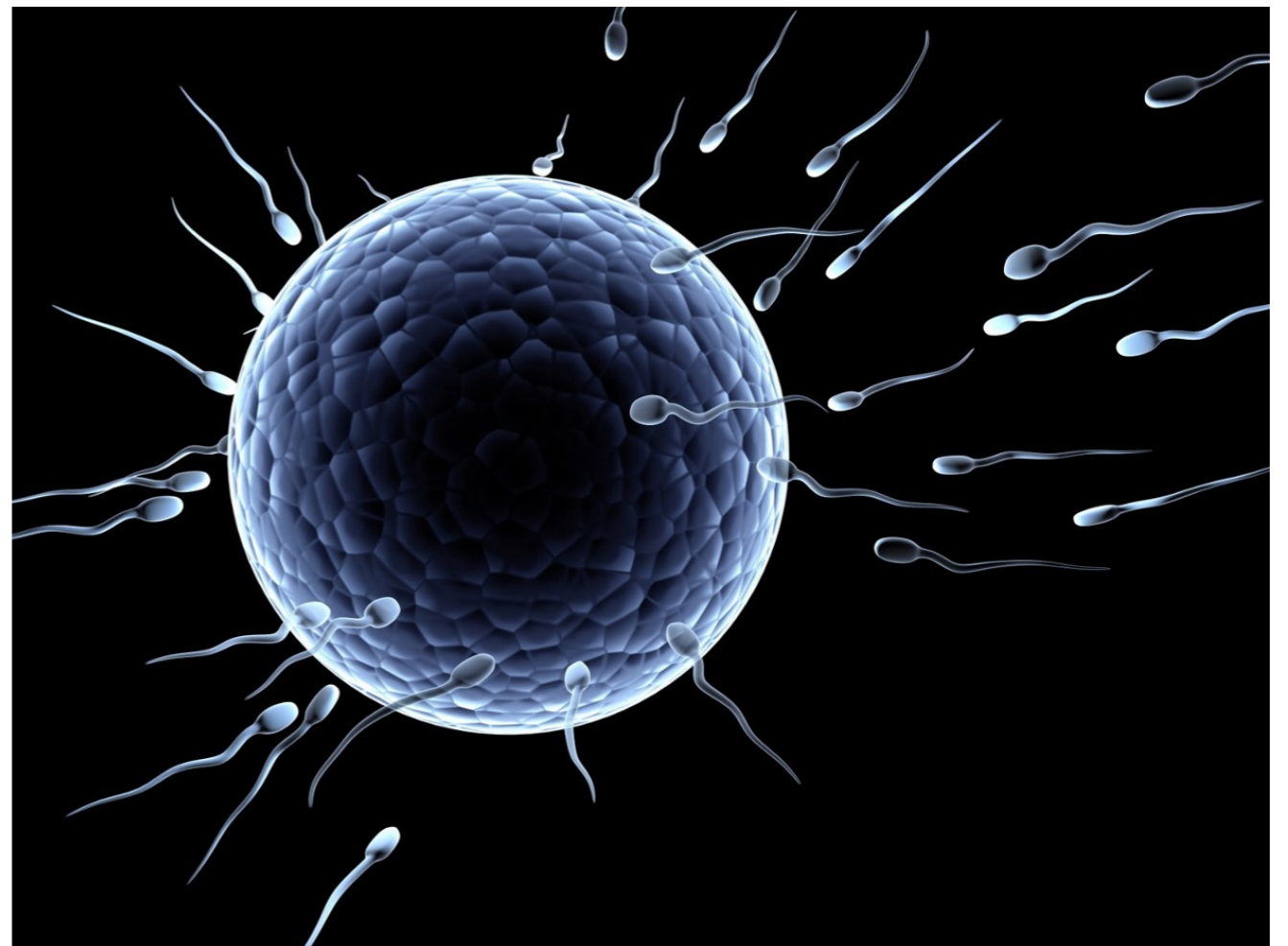
In biologia si definisce riproduzione il processo attraverso il quale vengono generati nuovi individui della stessa specie.

La riproduzione umana è caratterizzata da:

riproduzione sessuata

fecondazione interna

sviluppo embrionale



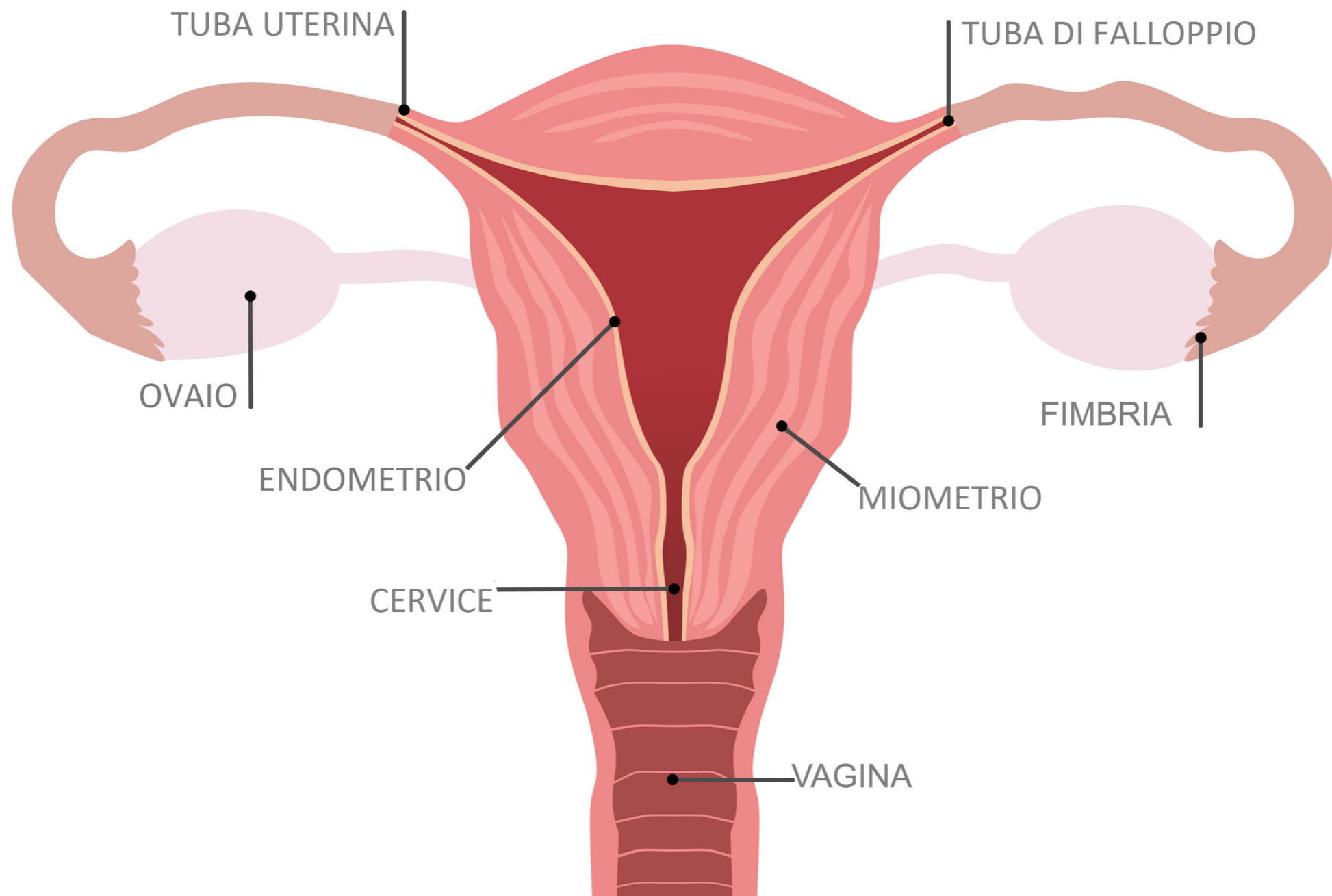
L' APPARATO RIPRODUTTORE SI DIVIDE IN:

APPARATO RIPRODUTTORE FEMMINILE

E

APPARATO RIPRODUTTORE MASCHILE

APPARATO RIPRODUTTIVO FEMMINILE



APPARATO RIPRODUTTORE FEMMINILE...

L'apparato genitale femminile è costituito dagli **organi riproduttivi** (ovaie, utero, tube di Falloppio, vagina e vulva) e dalle **"strutture di sostegno"** (pelvi, pavimento pelvico e legamenti).

Le **ovaie** (o gonadi femminili) sono due **ghiandole** a forma di mandorla posizionate ognuna a uno dei due lati dell'utero. Nella donna adulta misurano circa 4 centimetri di lunghezza, 2 cm di larghezza e 1 cm di spessore l'una. Connesse mediante legamenti all'utero e alle tube, conservano tuttavia una certa autonomia nella mobilità.

L'**utero** è l'organo dell'apparato femminile dove viene accolto e si sviluppa l'embrione nel corso della gravidanza. Ha la forma di un imbuto rovesciato ed è formato da due parti principali.

Le **tube di Falloppio** sono due canali lunghi circa 13 cm che fungono da canale di passaggio per l'ovulo, dalle ovaie all'utero. Sono la sede dove si verifica la fecondazione (unione di un ovulo con uno spermatozoo).

La **vagina** è un canale muscolo-membranoso che, nella donna, unisce l'UTERO con i genitali esterni (**VULVA**).

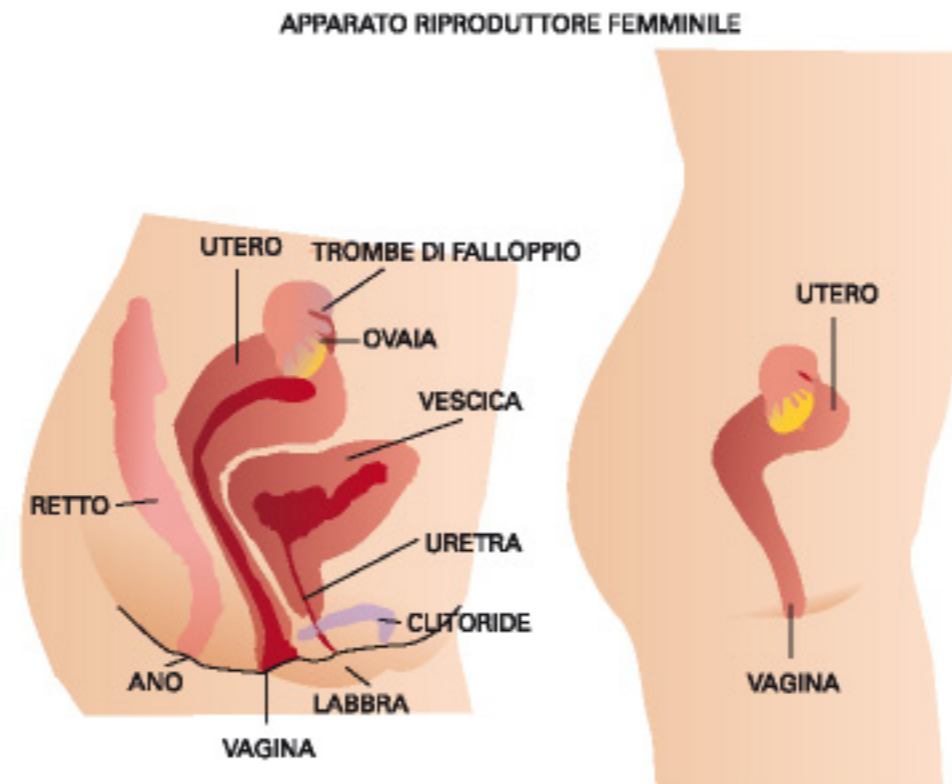
... APPARATO RIPRODUTTORE FEMMINILE

“STRUTTURE DI SOSTEGNO”

La **pelvi** è la porzione inferiore della cavità addomino-pelvica. Ha la forma di un cono tronco con la base maggiore verso l'alto, ed è delimitata lateralmente dalle ossa del bacino (ossa iliache, ischiatiche, pubiche, e sacro-coccige), e inferiormente dalle strutture muscolo-fasciali.

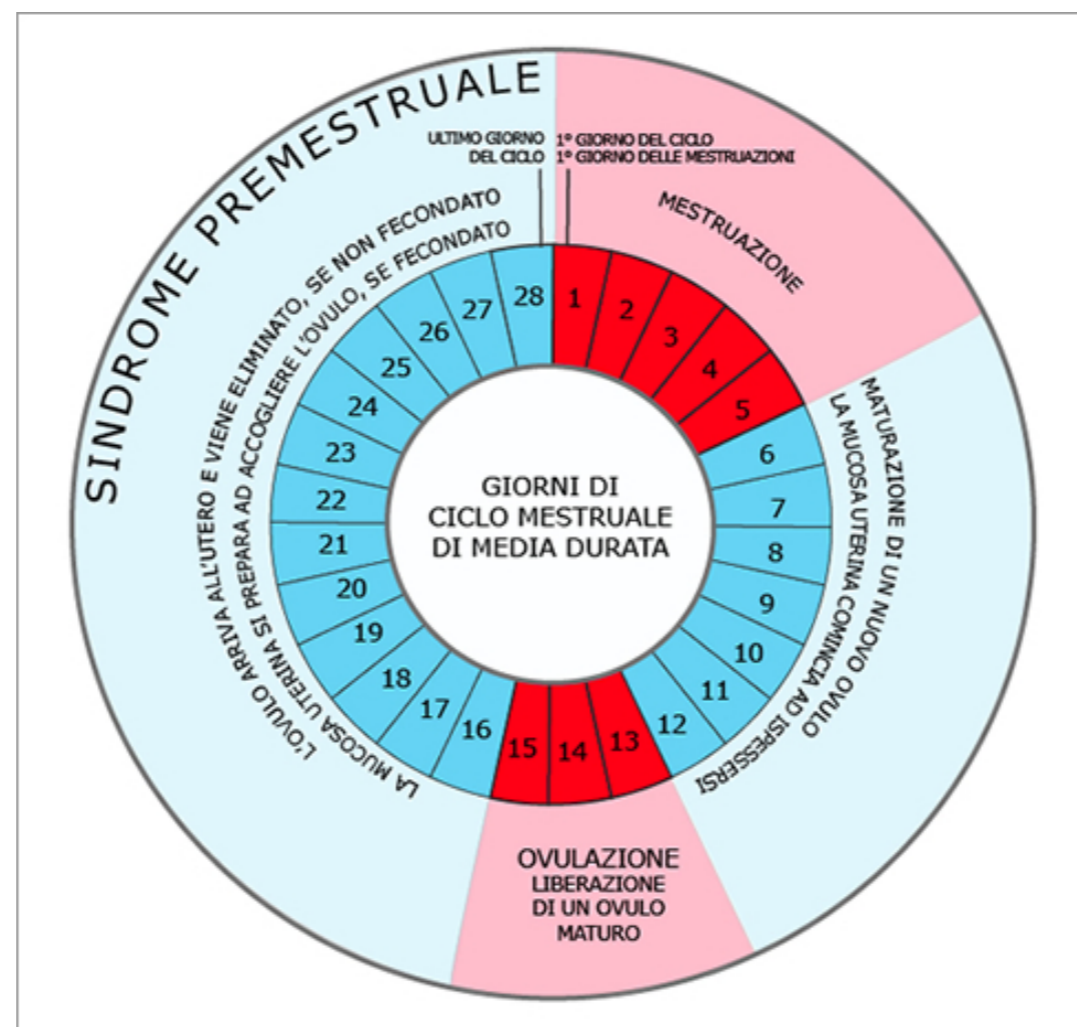
Il **pavimento pelvico** è un insieme di muscoli e di legamenti che chiudono la parte inferiore della cavità addominale. La sua funzione è quella di mantenere gli organi **pelvici** (vescica, uretra, utero vagina e retto) nella posizione corretta: è da essa che dipende il loro normale funzionamento.

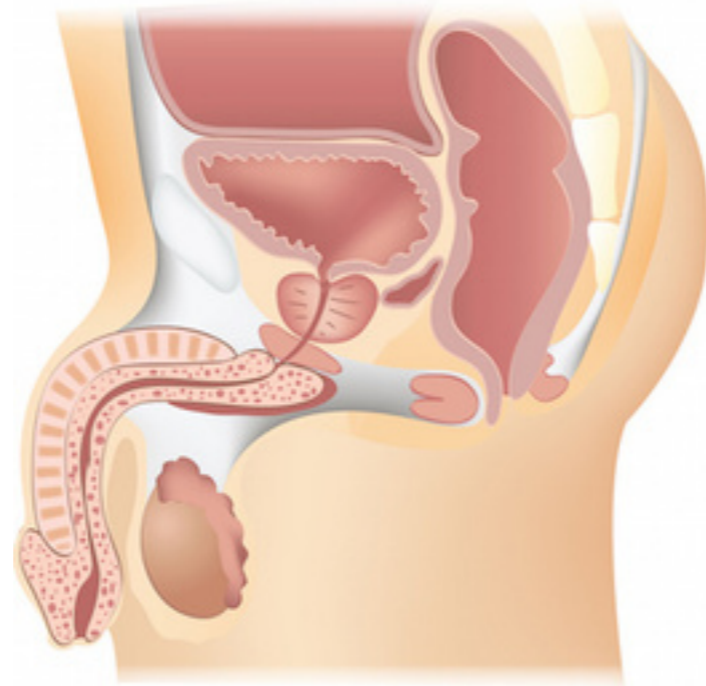
Il **legamento largo** è la porzione di peritoneo che portandosi lateralmente all'utero va a rivestire le tube uterine di Falloppio.



IL CICLO MESTRUALE...

La mestruazione è l'eliminazione dell'ovulo non fecondato e della mucosa che riveste l'interno dell'utero, detto endometrio. Si manifesta come una perdita di sangue e indica l'inizio del ciclo mestruale. Per ciclo mestruale si intende l'insieme delle modifiche che avvengono nell'utero tra l'inizio di una ristrutturazione e l'inizio di quella successiva.





APPARATO RIPRODUTTIVO MASCHILE

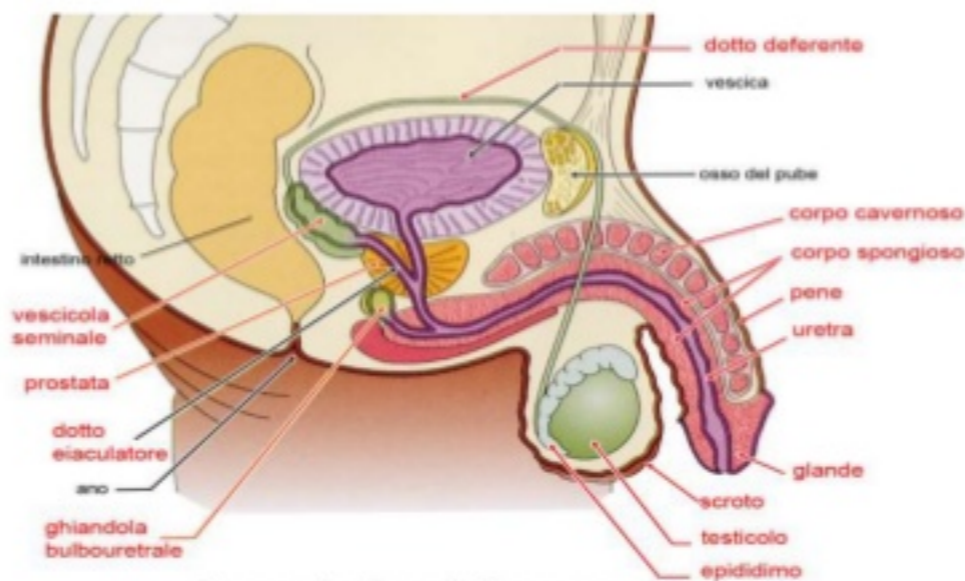
APPARATO RIPRODUTTORE MASCHILE...

-L'apparato riproduttivo maschile consente all'uomo di riprodursi.

-È formato dal pene, dalla prostata, dai testicoli, dalle vescicole seminali e dalle vie spermatiche.

VIE SPERMATICHE, GHIANDOLE E PENE

- L'apparato riproduttore maschile è costituito da un **dotto deferente** che si diparte da ciascun **epididimo** e sbocca nell'**uretra** dopo aver raccolto il secreto delle **vescichette seminali**. La **prostata** contribuisce al contenuto dello **sperma** insieme alle **ghiandole bulbouretrali**; lo scroto e il pene formano i genitali esterni



Apparato riproduttore maschile

... APPARATO RIPRODUTTORE MASCHILE ...

IL PENE È FORMATO DA TRE STRUTTURE CILINDRICHE (CAVITÀ PIENE DI SANGUE) DI TESSUTO ERETTILE.

LE DUE STRUTTURE PIÙ GRANDI, I CORPI CAVERNOSI, SONO AFFIANCATE. LA TERZA CAVITÀ, IL CORPO SPONGIOSO, CIRCONDA LA MAGGIOR PARTE DELL'URETRA

LO SCROTO È LA SPESSA SACCA DI PELLE CHE CIRCONDA E PROTEGGE I TESTICOLI.

I TESTICOLI SONO CORPI OVALI DI CIRCA 4-7 CENTIMETRI DI LUNGHEZZA E DI 20-25 MILLILITRI DI VOLUME. SOLITAMENTE, IL TESTICOLO SINISTRO PENDE LEGGERMENTE PIÙ IN BASSO DI QUELLO DESTRO. I TESTICOLI HANNO DUE FUNZIONI PRIMARIE:

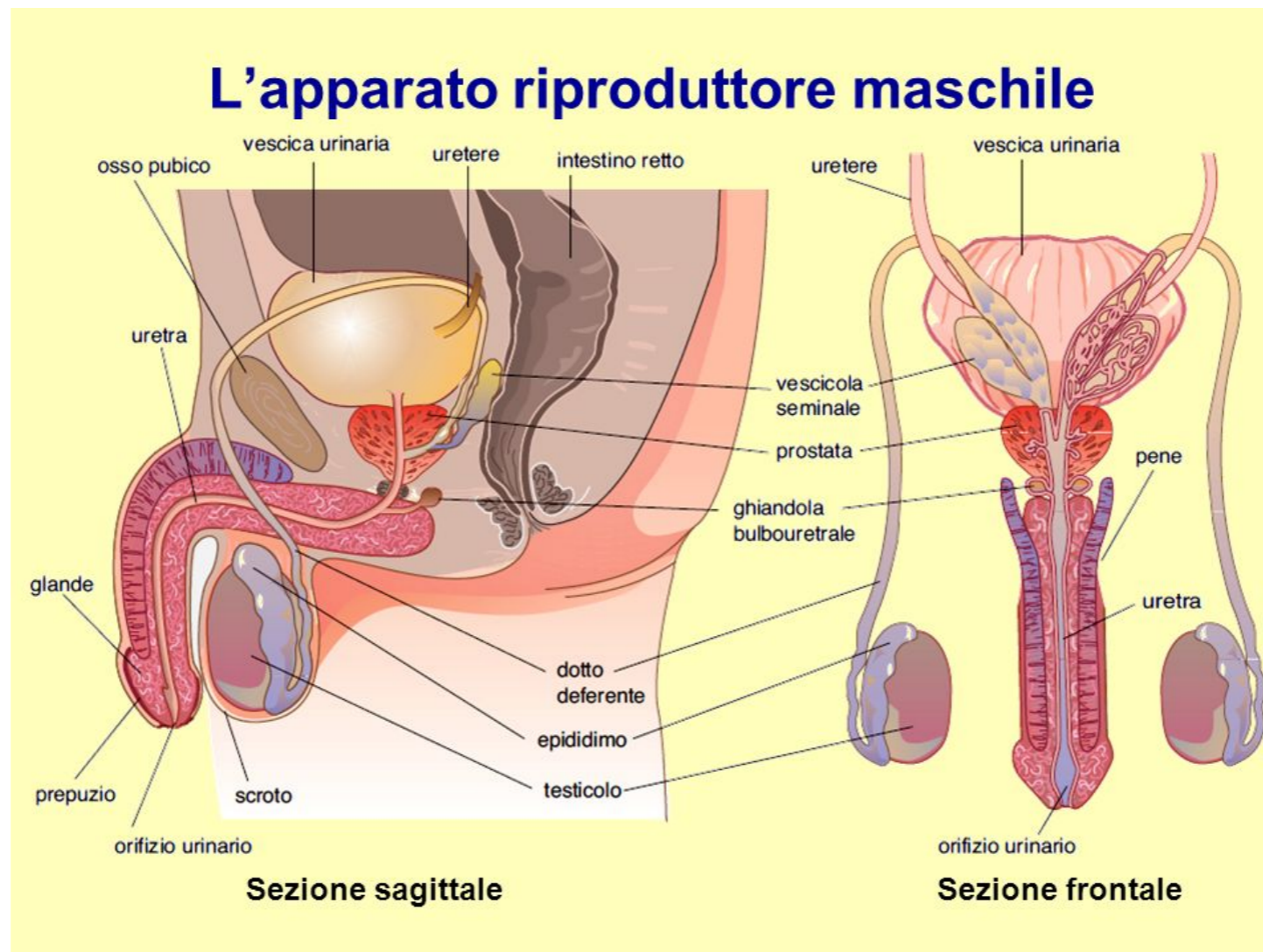
PRODURRE LO SPERMA (CHE VEICOLA I GENI MASCHILI)

PRODURRE IL TESTOSTERONE (IL PRINCIPALE ORMONE SESSUALE MASCHILE)

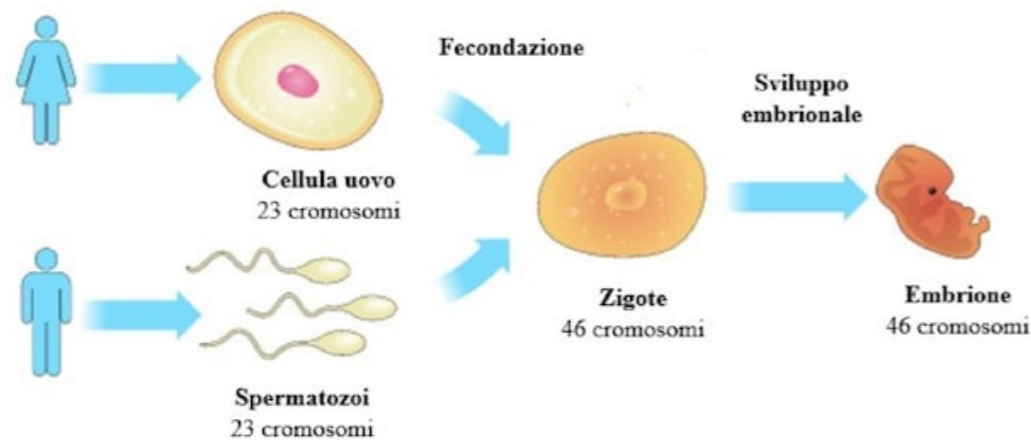
LA PROSTATA SI TROVA APPENA SOTTO LA VESCICA E CIRCONDA L'URETRA. LA PROSTATA, CHE APPARE DELLE DIMENSIONI DI UNA NOCE NEI SOGGETTI GIOVANI, SI INGRANDISCE CON L'ETÀ. QUANDO LA PROSTATA SI INGRANDISCE TROPPO, PUÒ BLOCCARE IL FLUSSO DI URINA ATTRAVERSO L'URETRA E CAUSARE FASTIDIOSI SINTOMI URINARI.

...APPARATO RIPRODUTTORE MASCHILE

L'uretra maschile svolge una duplice funzione. Questo canale costituisce parte dell'apparato urinario, in quanto trasporta l'urina proveniente dalla vescica, ma anche parte del sistema genitale, permettendo l'eiaculazione dello sperma.



I GAMETI E GONADI



I **gameti** sono le cellule necessarie alla riproduzione.

Nell'uomo, i gameti sono gli **spermatozoi**; nelle donne, invece, sono le **cellule uovo** (od **ovociti** od **oociti**).

Conosciuti anche con la dicitura di **cellule sessuali** o **cellule gametiche**, i gameti sono frutto dell'attività delle **gonadi**.

Le GONADI sono **ghiandole di tipo endocrino**, a cui spetta l'importante funzione di secernere, oltre ai gameti, anche gli **ormoni sessuali**, i quali giocano un ruolo chiave nello sviluppo dei caratteri sessuali secondari e nel controllo dell'apparato genitale.



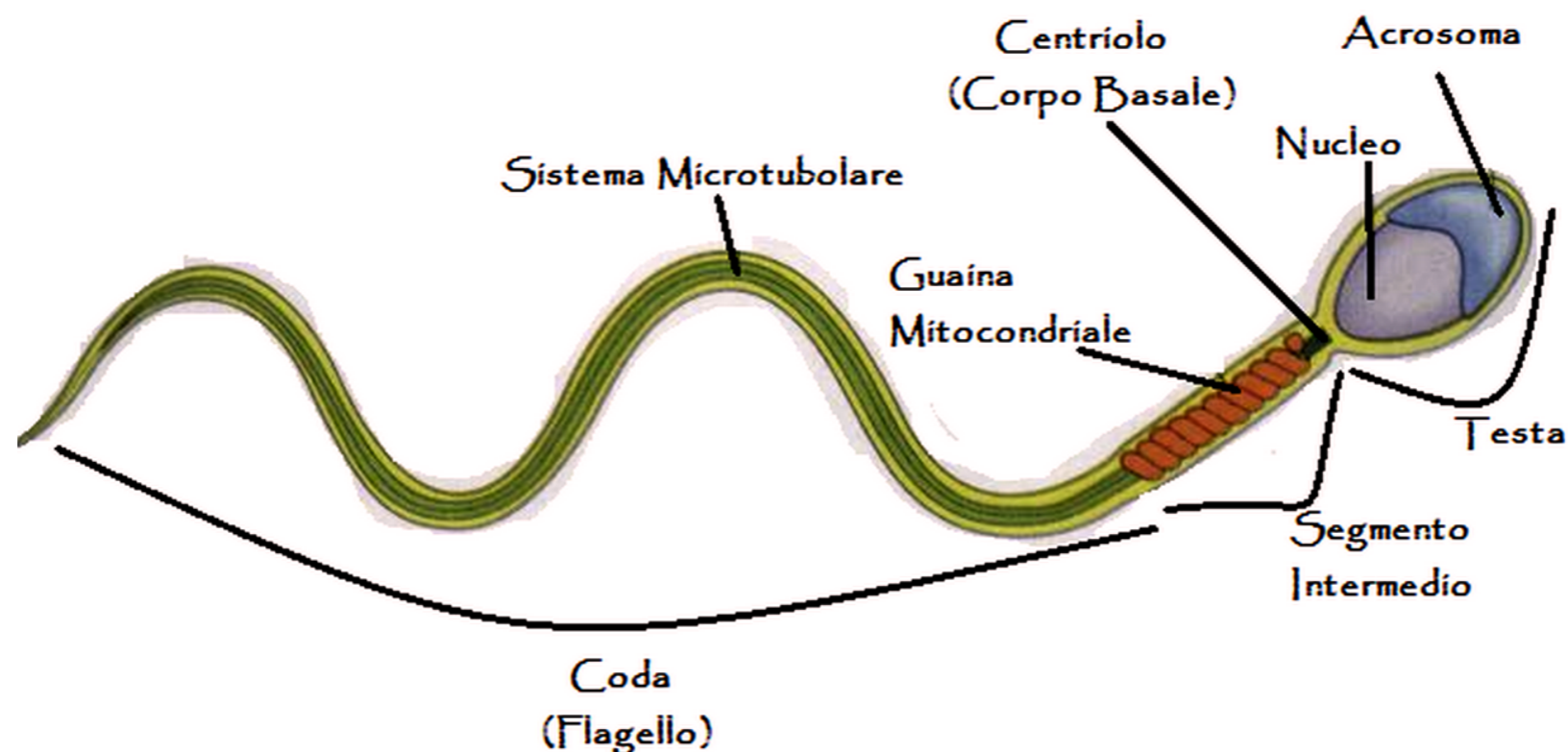
COME SONO FATTI I GAMETI

Gli spermatozoi hanno la forma più adatta a muoversi verso l'ovulo per fecondarlo:

-LA TESTA: contiene il nucleo con i 23 cromosomi;

-IL COLLO: contiene i mitocondri che forniscono l'energia per muoversi;

-LA CODA: si muove per spingere lo spermatozoo verso l'ovulo.



OVULAZIONE E FECONDAZIONE

La fecondazione è il risultato della combinazione di uno spermatozoo paterno con la cellula uovo materna. Da questa unione origina lo zigote, una cellula che nell'arco di 9 mesi si sviluppa e si divide ripetutamente per dare vita ad un bambino.



L'**ovulazione** è un momento particolare del **ciclo mestruale** ovvero è la fase di **rilascio di un ovulo maturo** che ogni mese viene liberato, alternativamente da una delle due **ovaie**, grazie a uno stimolo ormonale.

RIPRODUZIONE SESSUATA

La **riproduzione sessuata** è la formazione di un nuovo organismo dall'unione di due cellule sessuali, dette gameti, ciascuna proveniente da uno dei due genitori.

La Riproduzione Sessuata



La riproduzione sessuata (o **sessuale**) consiste nella generazione di un nuovo individuo il cui nucleo (almeno quello della prima cellula nel caso di organismi pluricellulari) deriva dalla fusione di due nuclei diversi, provenienti da due individui diversi: *i genitori*. L'individuo figlio è quindi il risultato della fusione dei nuclei di entrambi i genitori

LO SVILUPPO EMBRIONALE E LA NASCITA

La **fecondazione** avviene, di solito, in una delle tube di Falloppio. È un processo complesso, ma sostanzialmente consiste nella penetrazione di uno spermatozoo in una cellula uovo. Quello che si ottiene è una nuova cellula chiamata **zigote**, nella quale si ricostituisce il **corredo cromosomico** normale per l'essere umano, costituito da **46 cromosomi**: 23 provenienti dallo spermatozoo e 23 dall'ovocita, per un totale di **23 coppie di cromosomi** (i gameti, infatti, presentano solo metà corredo cromosomico).

Lo zigote inizia immediatamente a dividersi per dare origine all'embrione.



CREATO DA:

GERMANA K. PUMA

VIDEO:

https://youtu.be/woC2_Z6dORM