

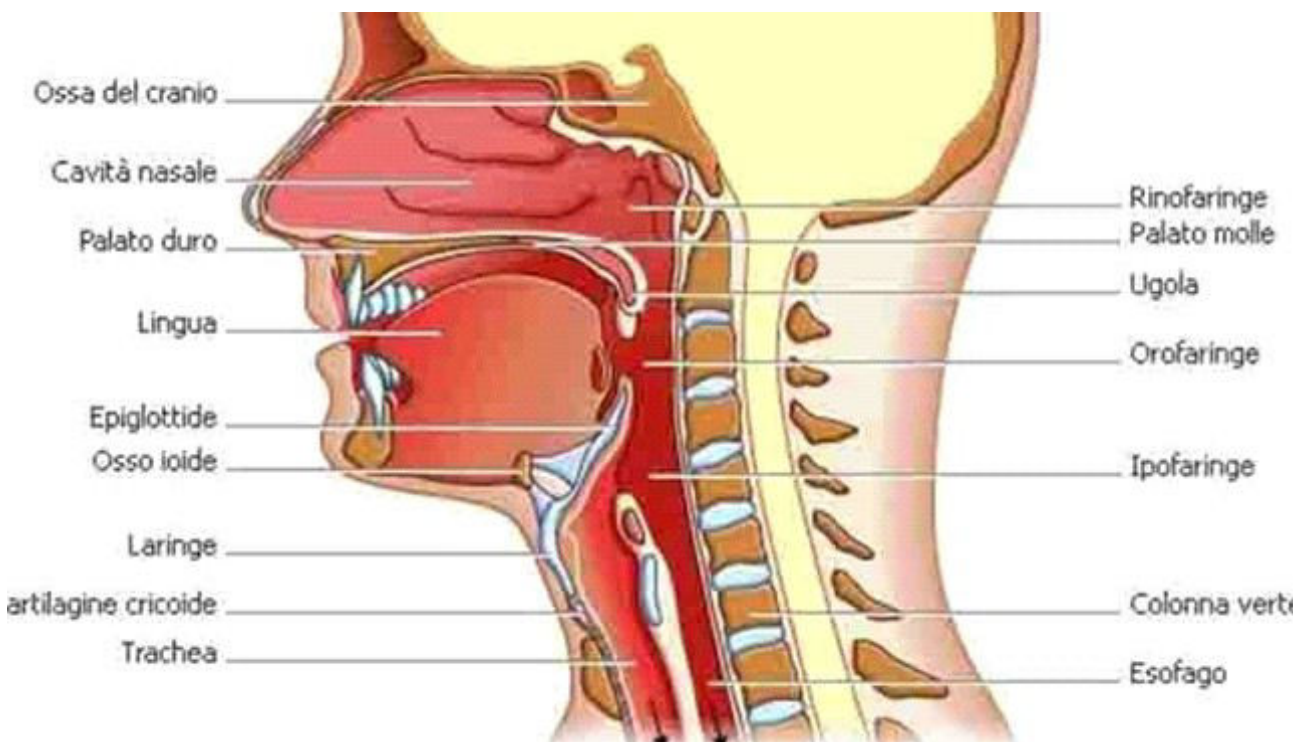
## APPARATO RESPIRATORIO

L'apparato respiratorio è formato dai polmoni, organi principali della respirazione. Vengono individuate due tipologie di respirazione: respirazione interna o respirazione delle cellule, in cui avviene la cessione di ossigeno dal sangue ai tessuti e acquisizione di anidride carbonica

Distinguiamo inoltre due aree nell'apparato respiratorio: vie aeree superiori formate da naso, bocca, faringe, laringe, trachea e vie aeree inferiori composte da bronchi, bronchioli, alveoli polmonari. La laringe è formata da 2 tessuti particolari, le corde vocali. In riferimento ad esse è necessario dire che i suoni si articolano con la lingua; se non arriva aria non arriva la parola; alla base della gola è posizionata la linguina detta glottide che chiude l'epiglottide: chiudendosi evita che il cibo vada "di traverso" ovvero che ha preso la via della faringe invece che l'esofago.

I polmoni sono organi a forma conica, di consistenza spugnosa posti nella cavità toracica su ciascun lato del cuore. Sono protetti dalle costole e sono appoggiati sul diaframma. Al loro interno sono situati i bronchi, che si dividono in numerosi rami più piccoli (i bronchioli) che fanno giungere l'aria sino agli alveoli polmonari. Gli alveoli polmonari hanno una struttura a grappolo, con sottilissime pareti, costituite di fibre e capillari arteriosi e venosi. È qui che ha luogo lo scambio gassoso: l'ossigeno penetrato attraverso le vie respiratorie cambia mezzo di trasporto passando nel sangue grazie all'emoglobina.

Nei polmoni il sangue cede anidride e si carica d'ossigeno che nutrirà tutte le cellule corporee. Importantissimo è anche il Diaframma, muscolo principale nella respirazione. Separa la cavità toracica da quella addominale, il diaframma si abbassa durante l'inspirazione e aumenta il volume della cavità toraci e avviene l'espansione dei polmoni. Questo tipo di respirazione è detta "profonda".



IN BREVE:

**L'apparato respiratorio** è un sistema che presenta tre porzioni principali: le vie aeree, i polmoni e i muscoli **respiratori**. Le vie aeree comprendono: il naso, la bocca, la faringe, la nasofaringe, la laringe, la trachea, i bronchi e i bronchioli.