

---

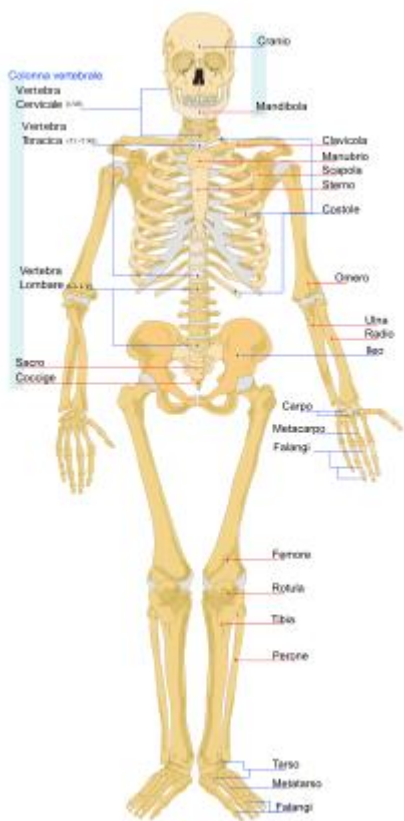
# APPARATO SCHELETRICO

---

SVOLGE UNA FUNZIONE DI SOSTEGNO , DI PROTEZIONE DEGLI ORGANI INTERNI COME LA GABBIA TORACICA IL CRANEO E IL BACINO. LA CARTILAGINE E'UN TESSUTO SOLIDO E FLESSIBILE. LO SCHELETRO COSTITUISCE LA STRUTTURA PORTANTE DEL CORPO. E FORMATO DA UN' INSIEME DI OSSA.

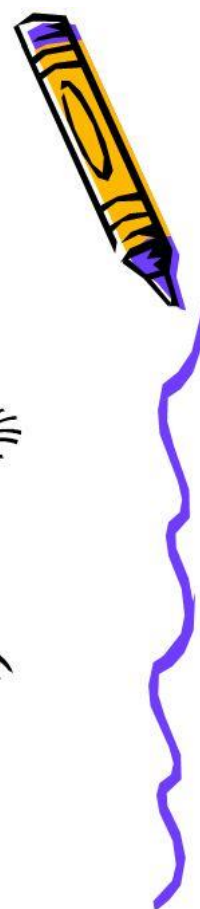
## IL NOSTRO SCHELETRO

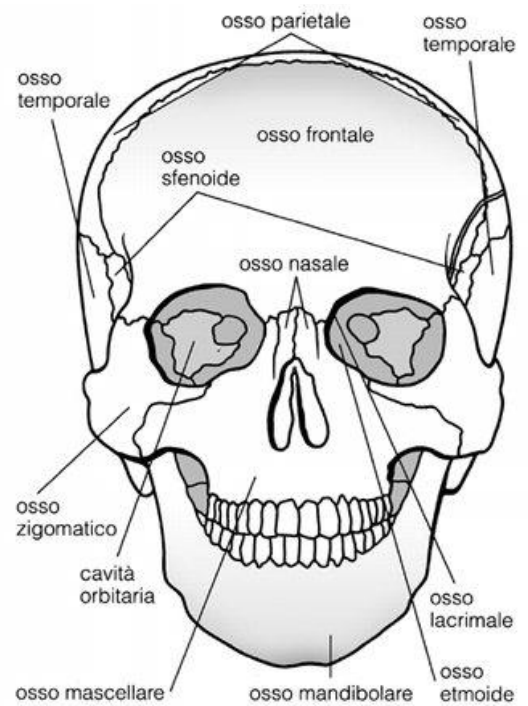
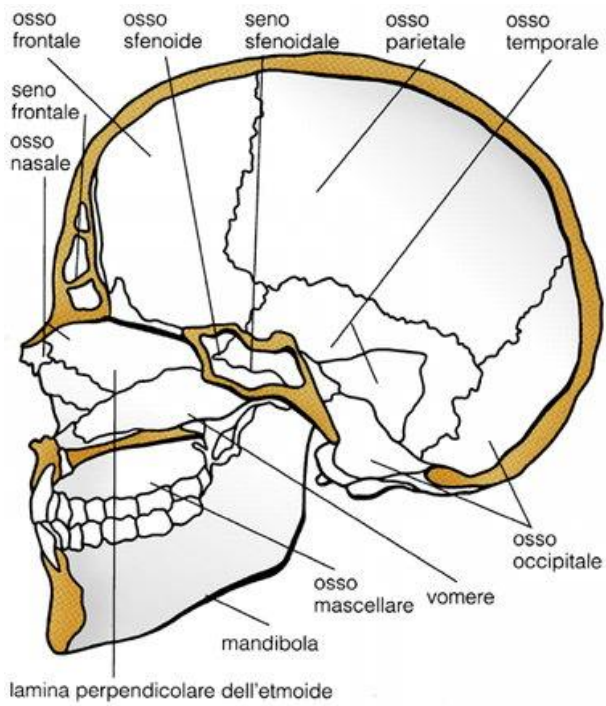
- è composto da circa 206 ossa
- le ossa contengono **midollo osseo rosso**
- 3 tipi di ossa (per forma): ossa lunghe, ossa piatte, ossa corte
- 3 tipi di ossa (per movimento): ossa mobili, semimobili e fisse



## Lo scheletro e le ossa

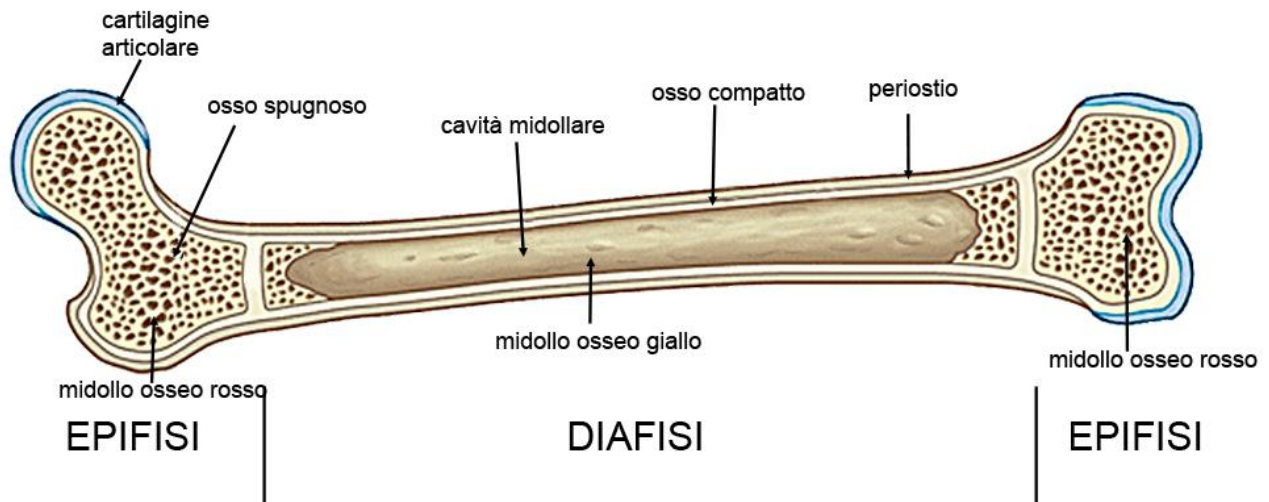
- Scheletro della testa
- Scheletro del tronco
- Scheletro degli arti.





---

## ESISTONO DUE TIPI DI OSSA L' OSSO COMPATTO E L' OSSO SPUGNOSO



## OSTO DA UNA RETE DI SBARRETTE E LAMINE OSSEE

---

## Apparato Scheletrico

Lo scheletro può essere considerato come un sistema di organi, le ossa, che con cartilagine e legamenti collaborano per realizzare le funzioni di movimento, sostegno e protezione



